



17<sup>ème</sup> arrondissement PARIS

214 Rue de Courcelles

09/07/2024

Echelle: 1/100

**75522024**

# Plan des intérieurs

1

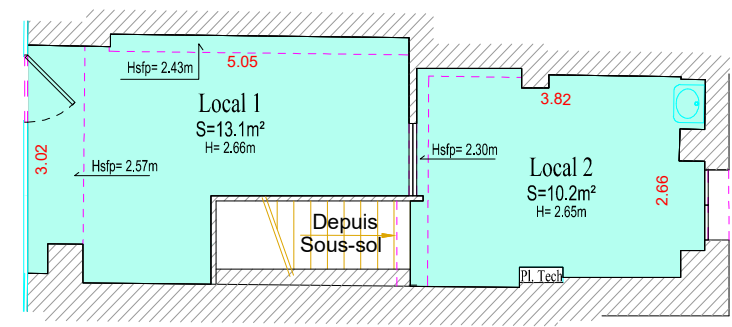
I



Géomètres - Experts Associés & B.E.T. V.R.D. - Infrastructures  
S.A.R.L. au capital de 1.200.000€  
Anciennement S.C.P. FAU-SIMON et Successeurs du Cabinet TROUVAT

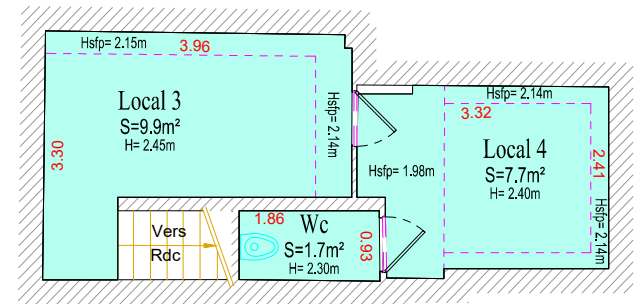
12 Rue Narcisse Gallien - B.P. 40335 - 91163 LONGJUMEAU Cedex - Tel: 01.64.48.14.84 - Télécopie: 01.64.48.45.65 - Email: progexial@progexial.fr

## Rez de chaussée



Surface utile	
Désignation	Surf. (Tot=23.3m²)
Local 1	13.1 m²
Local 2	10.2 m²

## Sous-sol



Surface utile	
Désignation	Surf. (Tot=19.3m²)
Local 3	9.9 m²
Local 4	7.7 m²
Wc	1.7 m²

### Légende :

- Mur
- H= 2.49m Hauteur sous plafond
- H= 2.49m Hauteur sous faux-plafond
- 1.68 Cotes (totale)



Géomètres - Experts Associés & B.E.T. V.R.D. - Infrastructures  
S.A.R.L. au capital de 1.200.000€  
Anciennement S.C.P. FAU-SIMON et Successeurs du Cabinet TROUVAT

12 Rue Narcisse Gallien - B.P. 40335 - 91163 LONGJUMEAU Cedex - Tel: 01.64.48.14.84 - Télécopie: 01.64.48.45.65 - Email: progexial@progexial.fr