

MOBILIER D'AZOUSTA

⑥ 2 x - FP 28 x 100
6 x - PC

⑤ 2 x TU226
1 x 4F70
1 x 2B5170
1 x 2LUN70
1 x 2CHF
1 x LFLU060
4 x EPC070
1 x TIVAG70
1 x EPI1670

④ 2 x TU226
1 x 4F70
1 x 2B5170
1 x 2LUN70
1 x 2CHF
1 x LFLU060
1 x 003270X
1 x 002A70X
4 x PP70

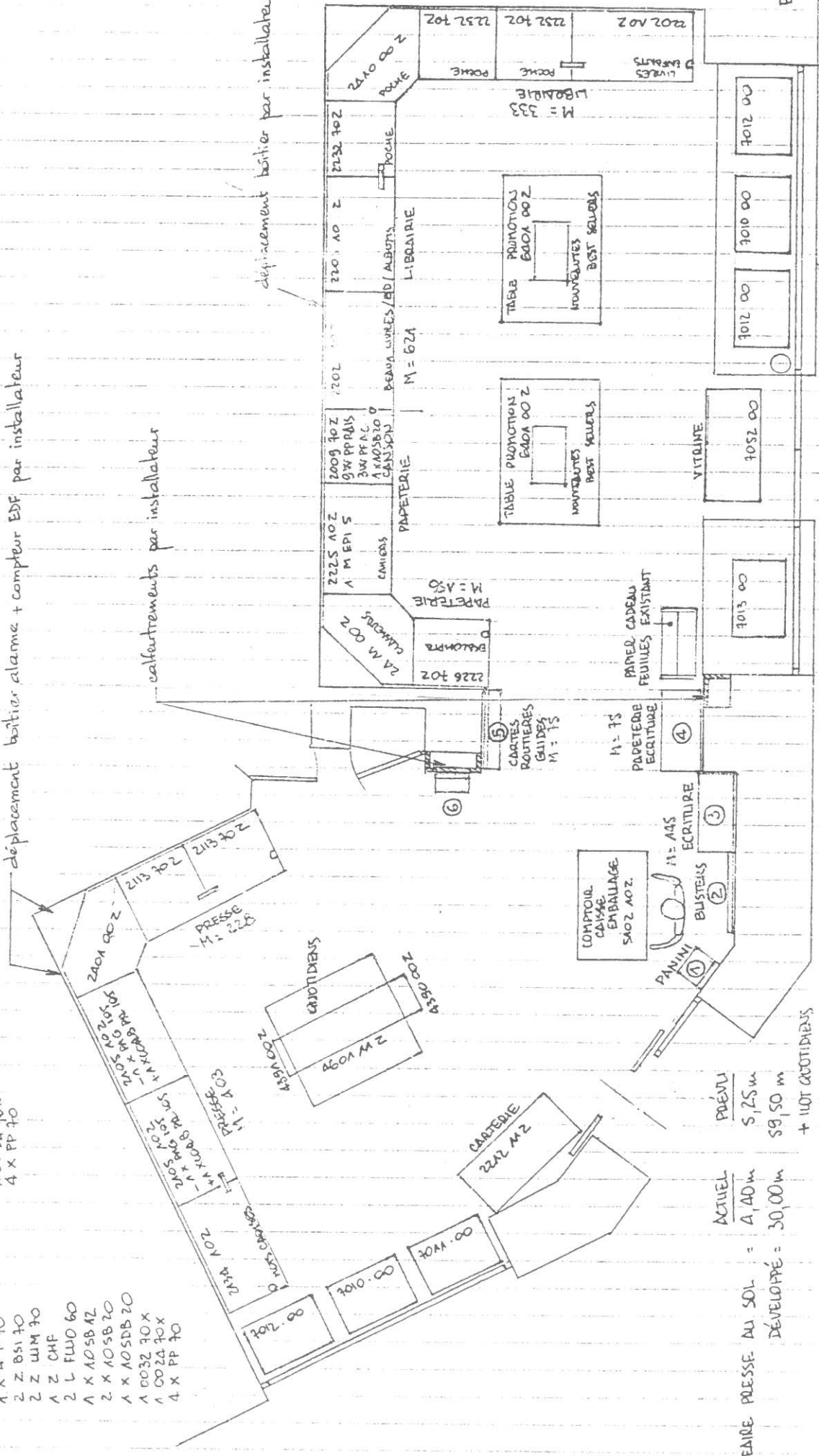
① 2 x - FP 28 x 100
6 x - TAC

②③
3 x TU226
1 x 4FP70
1 x 4F70
2 x B5170
2 x WM70
1 x 2CHF
2 x LFLU060
1 x A0SBAL
2 x A0SBB20
1 x A0SBB20
1 x 003270X
1 x 002A70X
4 x PP70

déplacement boîtier alarme + compteur EDF par installateur

cafeurements par installateur

déplacement boîtier par installateur



INÉRIEURE PRESSE AU SOL = ACTUEL 4,40m
DÉVELOPPÉ = 30,00m
PRÉVU 5,75m
+ 110T CARTONNIERS 59,50m