

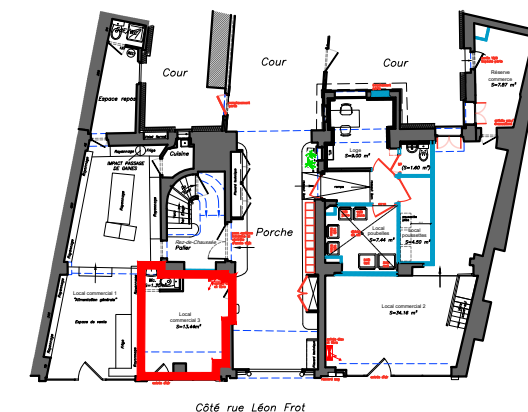
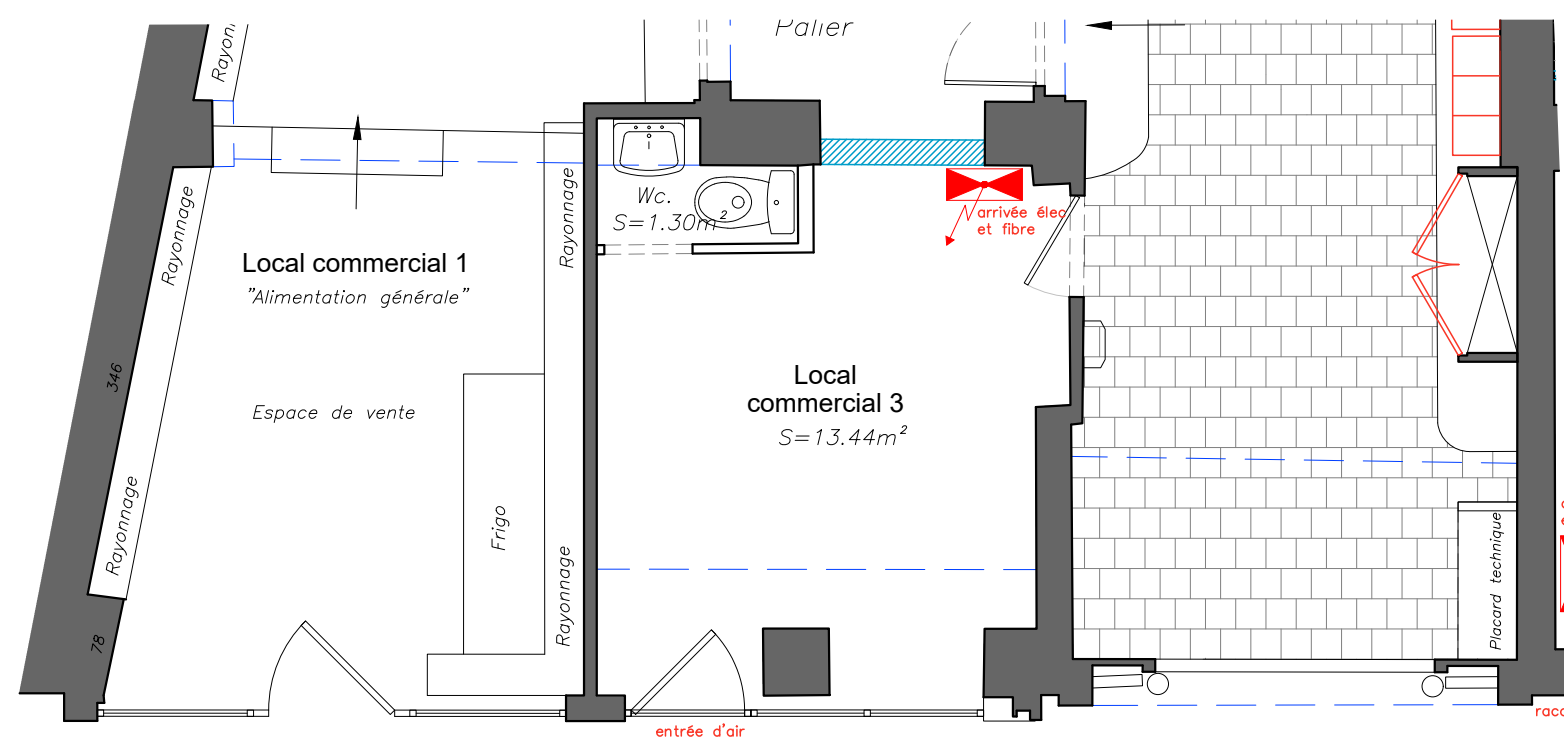


Elogie-Siemp  
8 boulevard d'Indochine  
75019 PARIS

Rénovation d'un immeuble de 20 logements  
68 rue Léon Frot  
75011 PARIS

ETAGE 00

COMMERCE 3



Local commercial 3	13.44 m <sup>2</sup>
WC	1.30 m <sup>2</sup>
<b>Surface habitable</b>	<b>14.77 m<sup>2</sup></b>

Cave	0 m <sup>2</sup>
Surface annexe	0 m <sup>2</sup>

<b>Surface utile</b>	<b>14.77 m<sup>2</sup></b>
----------------------	----------------------------

La surface habitable est calculée conformément à la définition dictée par l'article R111-2 du code de la construction et de l'habitation.

La surface utile est calculée suivant les termes du décret n°95-708 du 9 Mai 1995 et des arrêtés du Ministre du Logement du 10 Mai 1996 et du 24 Juillet 1997 (pris en application des articles R331-10 et R353-16-2e du CCH).

Cette attestation n'est pas une attestation de superficie privative dite "Loi Carrez" et ne peut donc être utilisée selon les dispositions de la loi n°961107 du 18 Décembre 1196 et du décret n°97532 du 23 Mai 1997.

